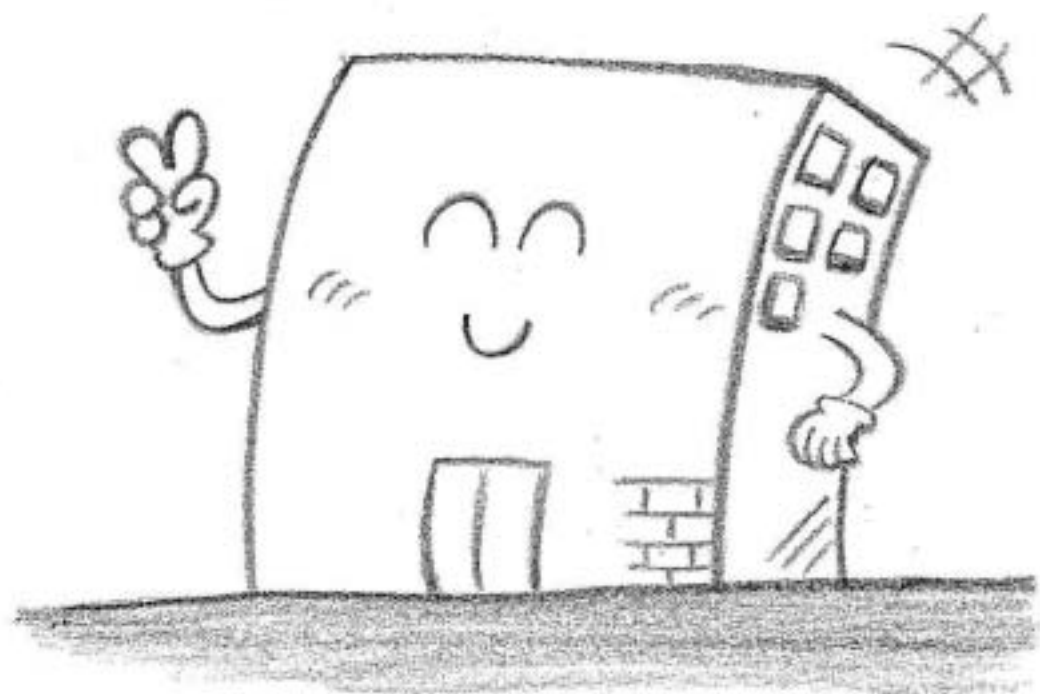


# マンション生活のマナー

Ver.1.0.2



ぶん まいける

え えみこ

生活騒音には気をつけましょう。

夜の10時から朝の7時までは、洗濯機や掃除機などを使わないようにしましょう。

楽器の練習やカラオケなども同様の配慮が必要です。

深夜、早朝には、テレビやステレオなどの音量を絞るようにしましょう。

また、深夜、早朝には、共用廊下の靴音、ドアの開け閉めやシャワーの音などにも気をつけるようにしましょう。

## フローリング

部分的に、絨毯やカーペットなどを敷くような、配慮はいかがですか。

椅子や机の脚にフェルトをはかせるのも効果的です。

## テレビ、ステレオ、楽器

音の大きさに注意し、特に大きい音で楽しみたい時は、ヘッドホンなどを利用しましょう。



階段、廊下などに、私物を置かないようにしましょう。

階段、廊下、エレベーターやエントランスホールなどに自転車、三輪車など私物を置かないようにしましょう。

また、共用スペースでの喫煙は、ご遠慮ください。

階段、廊下

階段、廊下は、皆様の日常の通路であると同時に、火災、地震などの緊急時には避難、消防用の通路となりますので、自転車などの私物は絶対に置かないでください。

また出前の皿、丼を廊下に放置するのは、美観、衛生上好ましくありません。



共用スペースはみんなで使う場所。

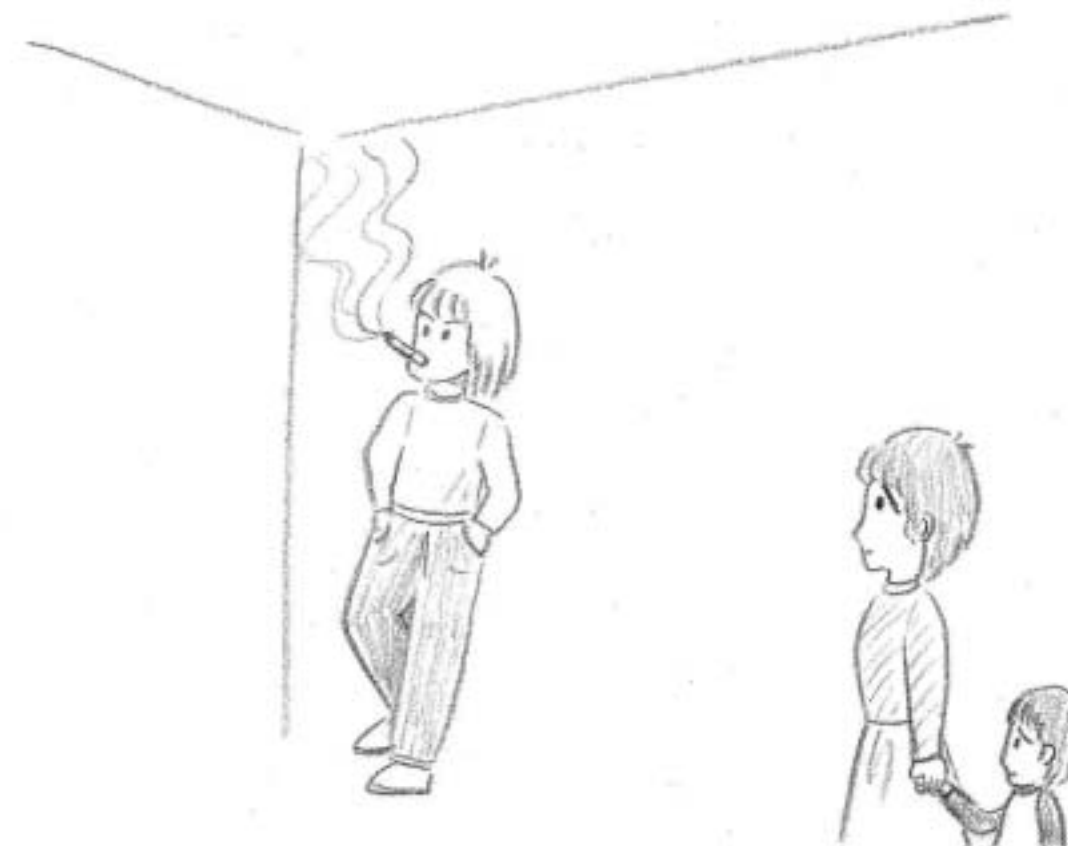
チラシや新聞などは散らかさないようにしましょう。

共用スペースでの喫煙は、ご遠慮ください。

エントランスホール

エントランスホールは、居住者全員の玄関ですから、いつも清潔に保ちましょう。

また、郵便物や新聞などがたまっているのは、防火上好ましくありませんので、日頃から整理整頓を心掛けてください。



**ゴミ出しはルールを守りましょう。**

ごみ置場は、皆様の品格を示す場所です。

定められた日時、場所に出すようにして、ごみ置場をいつも清潔に保ちましょう。

収集日などは自治体に問い合わせて確認しましょう。

燃えるごみ、燃えないごみ等の区別も自治体によって、異なるので、問い合わせて確認しましょう。

**粗大ゴミ**

自治体に収集方法を問い合わせて確認しましょう。

**危険なゴミ**

ガラスや刃物などは厚紙などにくるみ、「ガラス」「刃物」などと表にはっきりと大きく書いておきます。

スプレー缶は底に穴をあけて、ガスを抜いてから捨てます。

電球類は袋に入れて細かく砕きます。



**鉢植えなどの落下に気をつけてください。**

マンションでは小さな落下物でも大きな事故になってしまいます。

植木鉢や物干し竿などが、落ちることのないよう気を付けてください。

また、お子さまの転落事故を防ぐため、踏み台になりそうなものはバルコニーに、置かないでください。

**バルコニー等**

緊急時には避難、消防用の通路となりますので、隣戸との隔板付近や避難ハッチ周辺には絶対に物を置かないでください。



## ペット飼育には制限がある。

多くのマンションでは、ペットの飼育を禁止しています。

特に、賃貸マンションでは、次にお住まいになる方が、アレルギー症状を起こす場合があります。

小動物や観賞魚であっても、マンション管理者と良く相談して、ルールをお守りください。



## 水漏れを防ぐ。

お風呂のお湯張りのあふれや洗濯機のホースが、はずれて下階に漏水することがあります。

外出中の洗濯は控えましょう。

また、お湯張りの機械の調整を良く確認してください。

鉢植えなどにバルコニーで水をやる時は、階下に漏らさないように注意しましょう。

**水の扱いに注意！！**

### バルコニー等

バルコニーは防水されていません。

排水口が枯れ葉や泥でつまると、下階に漏水する原因となります。

日頃から清掃を心掛けてください。

また、多量の水をまいたりしますと下階に漏水することがあります。

### マンションの床

マンションの床は、コンクリートで出来ているため、簡単に、水が、階下に浸透します。

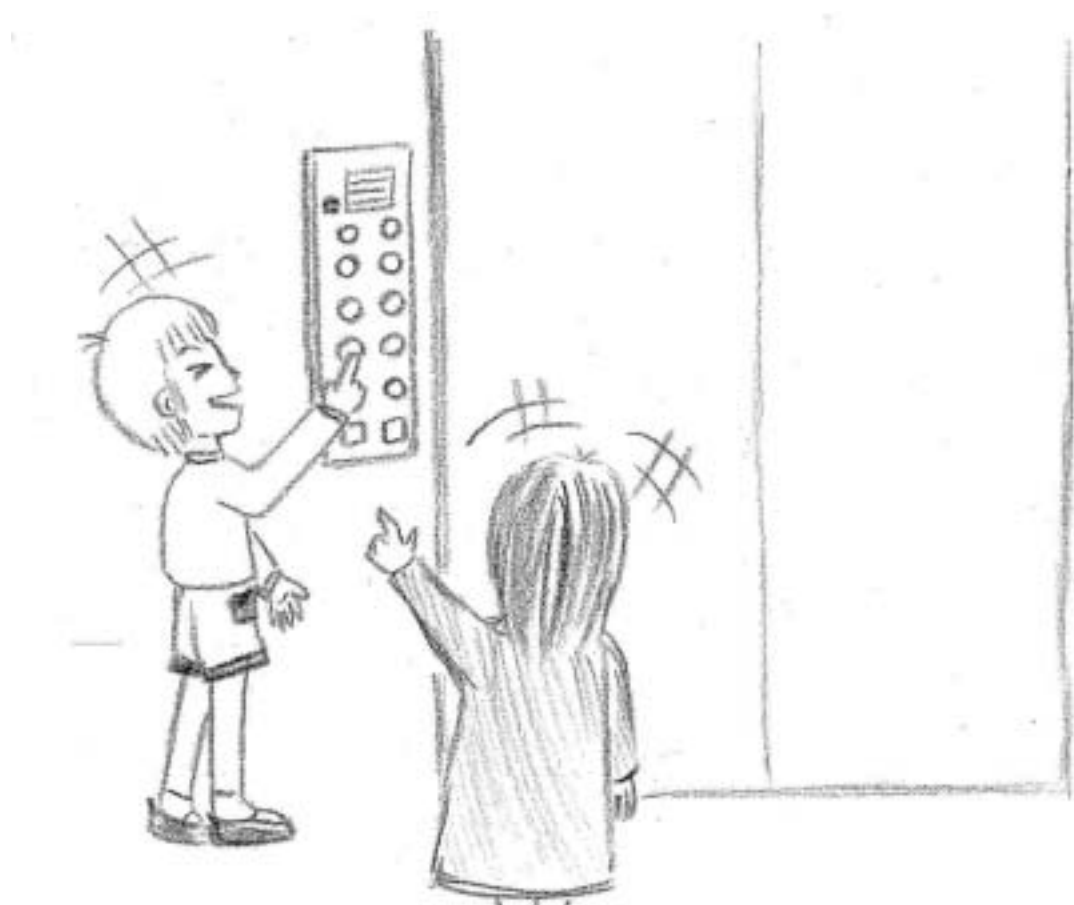
コップ一杯の水でも下階に漏水する場合がありますので、すぐに拭取るようにしてください。



エレベーターで子どもを遊ばせない。

エレベーターで、子供が飛んだり跳ねたりして、安全装置が、作動し閉じ込められることがあります。

普段から、子供たちには、エレベーターで、遊ばないよう、よく教えておきましょう。



駐車場には、必要の無いときに立ち入らない。

言うまでも無く、狭いスペースで自動車が転回する非常に危険な場所です。

駐車場で、遊ぶ子供たちがいますが、普段から、子供たちには、駐車場で、遊ばないよう、よく教えておきましょう。

駐車場、通路

通路は駐車禁止です。

緊急時、消防車や救急車などが入れず、重大な事態になることがありますので、絶対におやめください。

深夜、早朝には、車の騒音に、十分気配りしてください。



## 防災。

地震、火災の場合などで、非難するときは、エレベーターを使用しないでください。

閉じ込められることが、あります。

### 階段、廊下

階段、廊下は、皆様の日常の通路であると同時に、火災、地震などの緊急時には避難、消防用の通路となりますので、自転車などの私物は絶対に置かないでください。

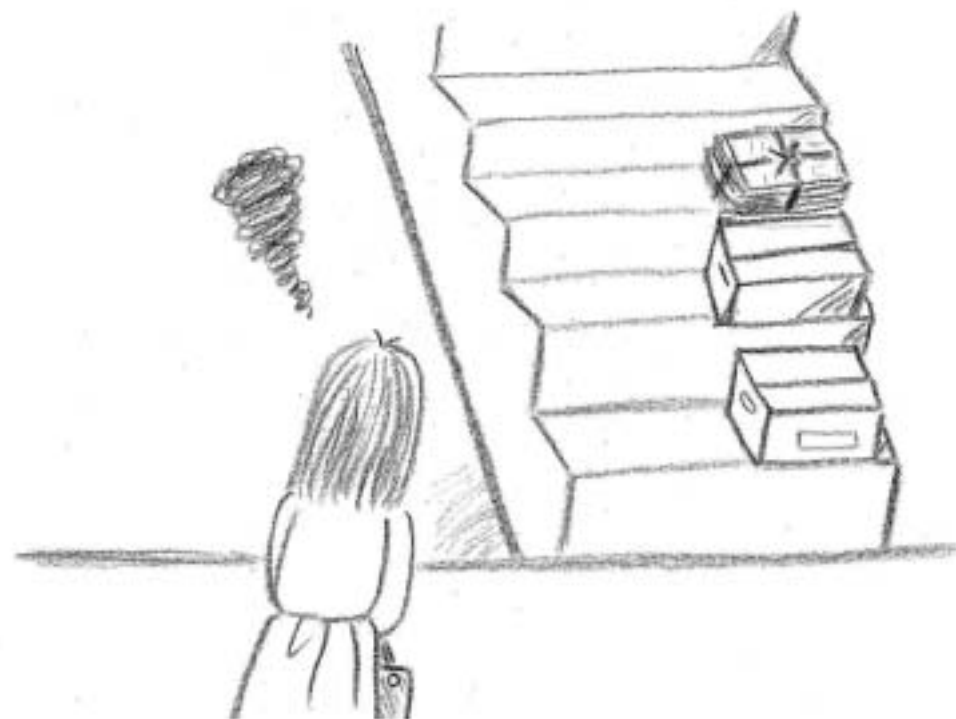
### エントランスホール

郵便物や新聞などがたまっているのは、防火上好ましくありませんので、日頃から整理整頓を心掛けてください。

### 駐車場、通路

通路は駐車禁止です。

緊急時、消防車や救急車などが入れず、重大な事態になることがありますので、絶対におやめください。

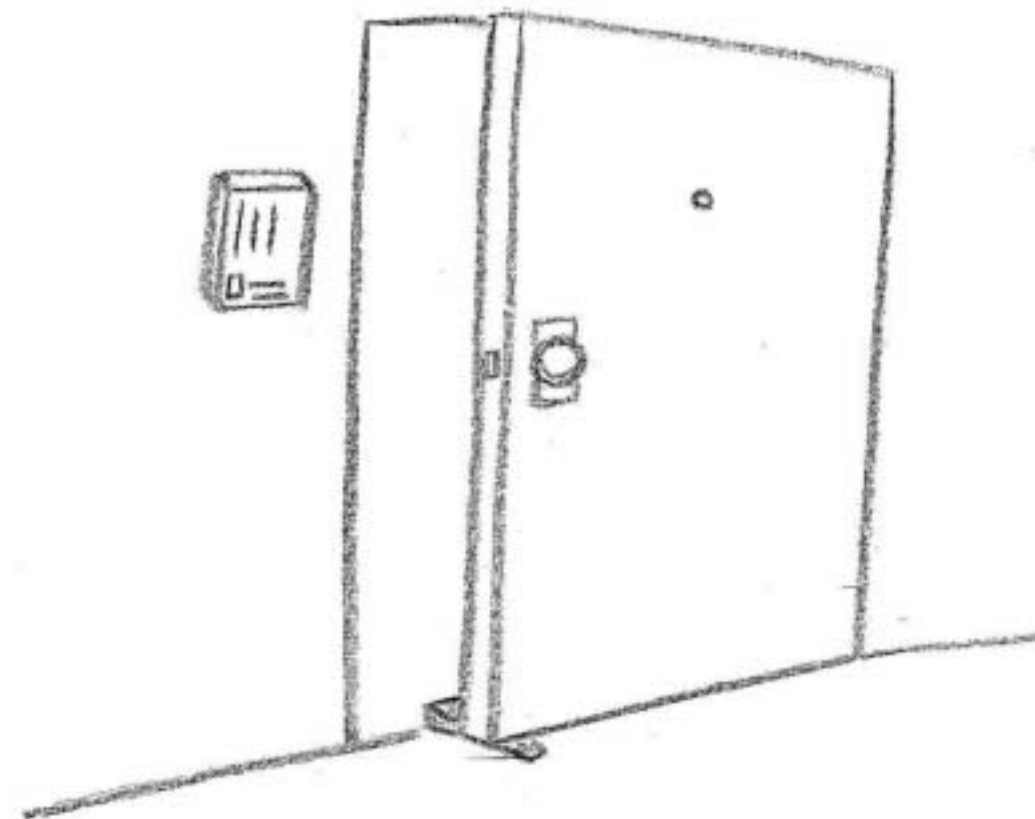


## 防犯。

ちょっとした、外出にも必ず鍵をかける癖をつけましょう。  
 高層階だからと油断せずに、バルコニー側の窓のロックをきちんとしましょう。  
 チェーンロックや補助錠を、利用するようにしましょう。  
 長期不在のときは、新聞などを止めましょう。  
 秘密の場所に、鍵を隠さないでください。

### オートロックシステム

扉が開いたままだと何の役にも立ちません。  
 必ず、扉が、閉まることを確認してください。  
 また、扉が、開いたままであれば、閉めるように、心掛けてください。



マンションの自治会の皆様、管理組合の皆様に、自由に配布できるようにと、この小冊子を作りました。

コピー、配布は、一切無料です。

但し、部分的使用は、ご遠慮ください。

より良いマンション生活に、お役立ていただければ、幸いです。

また、ご意見、ご感想、このようなことも書いてほしい、などございましたら、下記まで、電子メールで、ご連絡ください。

[support@kamoya.co.jp](mailto:support@kamoya.co.jp)

(c)2004 まいける